

K0298

Pies de posiciones



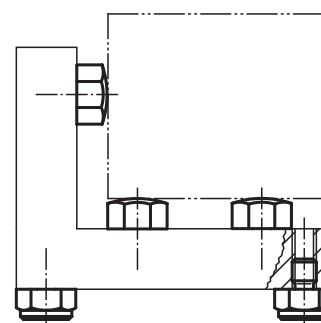
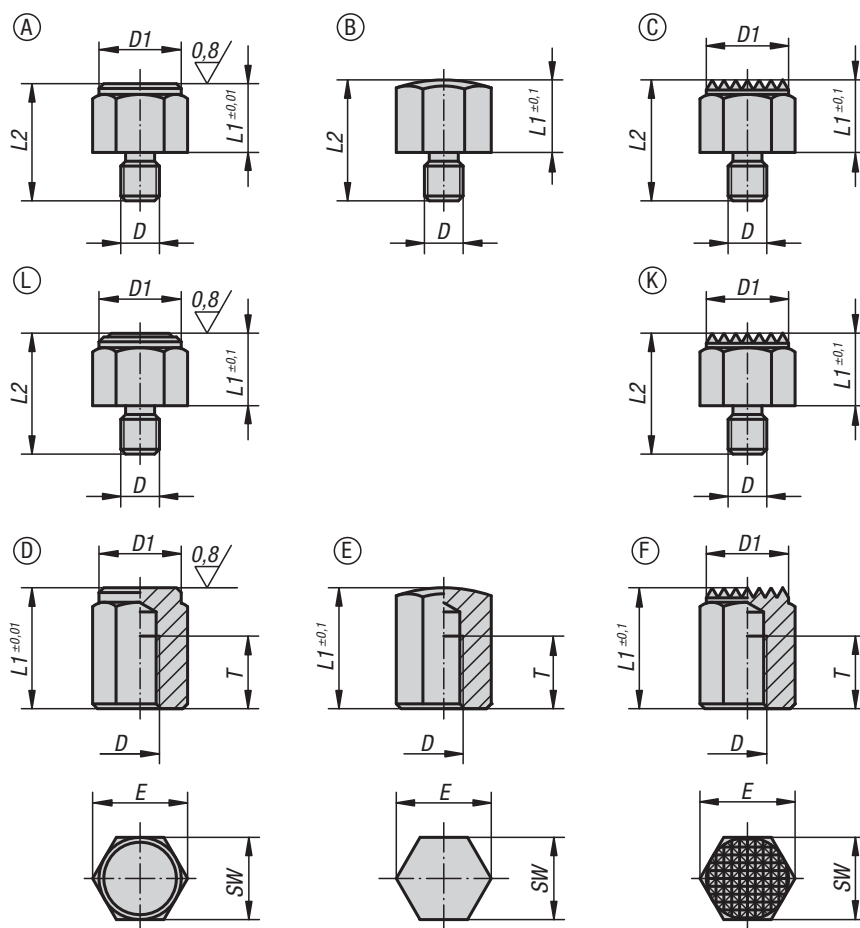
Material:
Acero de corte fácil.

Versión:
Templado por cementación y bruñido.

Ejemplo de pedido:
K0298.215

Indicación:
Los pies de posiciones se utilizan como apoyos, topes y piezas de presión en la construcción de portapiezas y en la construcción de máquinas y equipos en general.

Indicación sobre el dibujo:
Forma A: rosca exterior y superficie plana
Forma B: rosca exterior y superficie convexa
Forma C: rosca exterior y superficie serrada
Forma K: rosca exterior y superficie serrada de metal duro
Forma L: rosca exterior e inserto de POM
Forma D: rosca interior y superficie plana
Forma E: rosca interior y superficie convexa
Forma F: rosca interior y superficie serrada



KIPP Forma A, con rosca exterior y superficie plana

| Referencia | Forma | D | L1 | D1 | L2 | E | SW | Par de apriete máx. Nm |
|------------|-------|-----|----|----|----|------|----|------------------------|
| K0298.108 | A | M6 | 8 | 13 | 16 | 14,4 | 13 | 8,5 |
| K0298.1104 | A | M6 | 10 | 13 | 20 | 14,4 | 13 | 8,5 |
| K0298.1081 | A | M8 | 8 | 17 | 18 | 19,4 | 17 | 18 |
| K0298.1101 | A | M8 | 10 | 17 | 20 | 19,4 | 17 | 18 |
| K0298.1103 | A | M10 | 10 | 19 | 22 | 21,1 | 19 | 32 |
| K0298.1152 | A | M10 | 15 | 19 | 27 | 21,1 | 19 | 32 |
| K0298.110 | A | M12 | 10 | 22 | 24 | 25,2 | 22 | 60 |
| K0298.115 | A | M12 | 15 | 22 | 29 | 25,2 | 22 | 60 |
| K0298.1151 | A | M16 | 15 | 30 | 34 | 33 | 30 | 140 |
| K0298.1201 | A | M16 | 20 | 30 | 39 | 33 | 30 | 140 |

K0298**Pies de posiciones****KIPP Forma B, con rosca exterior y superficie convexa**

| Referencia | Forma | D | L1 | L2 | E | SW | Par de apriete máx. Nm |
|------------|-------|-----|----|----|------|----|------------------------|
| K0298.208 | B | M6 | 8 | 16 | 14,4 | 13 | 8,5 |
| K0298.2104 | B | M6 | 10 | 20 | 14,4 | 13 | 8,5 |
| K0298.2081 | B | M8 | 8 | 18 | 19,4 | 17 | 18 |
| K0298.2101 | B | M8 | 10 | 20 | 19,4 | 17 | 18 |
| K0298.2103 | B | M10 | 10 | 22 | 21,1 | 19 | 32 |
| K0298.2152 | B | M10 | 15 | 27 | 21,1 | 19 | 32 |
| K0298.210 | B | M12 | 10 | 24 | 25,2 | 22 | 60 |
| K0298.215 | B | M12 | 15 | 29 | 25,2 | 22 | 60 |
| K0298.2151 | B | M16 | 15 | 34 | 33 | 30 | 140 |
| K0298.2201 | B | M16 | 20 | 39 | 33 | 30 | 140 |

KIPP Forma C, con rosca exterior y superficie serrada

| Referencia | Forma | D | L1 | D1 | L2 | E | SW | Par de apriete máx. Nm |
|------------|-------|-----|----|----|----|------|----|------------------------|
| K0298.308 | C | M6 | 8 | 13 | 16 | 14,4 | 13 | 8,5 |
| K0298.3102 | C | M6 | 10 | 13 | 20 | 14,4 | 13 | 8,5 |
| K0298.3081 | C | M8 | 8 | 17 | 18 | 19,4 | 17 | 18 |
| K0298.3101 | C | M8 | 10 | 17 | 20 | 19,4 | 17 | 18 |
| K0298.3103 | C | M10 | 10 | 19 | 22 | 21,1 | 19 | 32 |
| K0298.3152 | C | M10 | 15 | 19 | 27 | 21,1 | 19 | 32 |
| K0298.310 | C | M12 | 10 | 22 | 24 | 25,2 | 22 | 60 |
| K0298.315 | C | M12 | 15 | 22 | 29 | 25,2 | 22 | 60 |
| K0298.3151 | C | M16 | 15 | 30 | 34 | 33 | 30 | 140 |
| K0298.3201 | C | M16 | 20 | 30 | 39 | 33 | 30 | 140 |

KIPP Forma K, con rosca exterior y acanaladura de metal duro

| Referencia | Forma | D | L1 | D1 | L2 | E | SW | Par de apriete máx. Nm |
|------------|-------|-----|----|----|----|------|----|------------------------|
| K0298.7101 | K | M8 | 10 | 17 | 20 | 19,4 | 17 | 18 |
| K0298.710 | K | M12 | 10 | 22 | 24 | 25,2 | 22 | 60 |
| K0298.715 | K | M12 | 15 | 22 | 29 | 25,2 | 22 | 60 |
| K0298.7151 | K | M16 | 15 | 30 | 34 | 33 | 30 | 140 |
| K0298.7201 | K | M16 | 20 | 30 | 39 | 33 | 30 | 140 |

KIPP Forma L, con rosca exterior e inserto de POM

| Referencia | Forma | D | L1 | D1 | L2 | E | SW | Par de apriete máx. Nm |
|------------|-------|-----|----|----|----|------|----|------------------------|
| K0298.8101 | L | M8 | 10 | 17 | 20 | 19,4 | 17 | 18 |
| K0298.810 | L | M12 | 10 | 22 | 24 | 25,2 | 22 | 60 |
| K0298.815 | L | M12 | 15 | 22 | 29 | 25,2 | 22 | 60 |
| K0298.8151 | L | M16 | 15 | 30 | 34 | 33 | 30 | 140 |
| K0298.8201 | L | M16 | 20 | 30 | 39 | 33 | 30 | 140 |

K0298

Pies de posiciones

KIPP Forma D, con rosca interior y superficie plana

| Referencia | Forma | D | L1 | D1 | T | E | SW |
|------------|-------|-----|----|----|----|------|----|
| K0298.410 | D | M6 | 10 | 13 | 6 | 14,4 | 13 |
| K0298.4151 | D | M6 | 15 | 13 | 10 | 14,4 | 13 |
| K0298.4101 | D | M8 | 10 | 17 | 6 | 19,4 | 17 |
| K0298.415 | D | M8 | 15 | 17 | 6 | 19,4 | 17 |
| K0298.4251 | D | M8 | 25 | 17 | 16 | 19,4 | 17 |
| K0298.4201 | D | M10 | 20 | 19 | 10 | 21,1 | 19 |
| K0298.4401 | D | M10 | 40 | 19 | 15 | 21,1 | 19 |
| K0298.420 | D | M12 | 20 | 22 | 10 | 25,2 | 22 |
| K0298.425 | D | M12 | 25 | 22 | 15 | 25,2 | 22 |
| K0298.430 | D | M12 | 30 | 22 | 20 | 25,2 | 22 |
| K0298.440 | D | M12 | 40 | 22 | 25 | 25,2 | 22 |
| K0298.450 | D | M12 | 50 | 22 | 25 | 25,2 | 22 |
| K0298.4301 | D | M16 | 30 | 30 | 20 | 33 | 30 |
| K0298.4501 | D | M16 | 50 | 30 | 25 | 33 | 30 |

KIPP Forma E, con rosca interior y superficie convexa

| Referencia | Forma | D | L1 | T | E | SW |
|------------|-------|-----|----|----|------|----|
| K0298.510 | E | M6 | 10 | 6 | 14,4 | 13 |
| K0298.5151 | E | M6 | 15 | 10 | 14,4 | 13 |
| K0298.5101 | E | M8 | 10 | 6 | 19,4 | 17 |
| K0298.515 | E | M8 | 15 | 6 | 19,4 | 17 |
| K0298.5251 | E | M8 | 25 | 16 | 19,4 | 17 |
| K0298.5201 | E | M10 | 20 | 10 | 21,1 | 19 |
| K0298.5401 | E | M10 | 40 | 15 | 21,1 | 19 |
| K0298.520 | E | M12 | 20 | 10 | 25,2 | 22 |
| K0298.525 | E | M12 | 25 | 15 | 25,2 | 22 |
| K0298.530 | E | M12 | 30 | 20 | 25,2 | 22 |
| K0298.540 | E | M12 | 40 | 25 | 25,2 | 22 |
| K0298.550 | E | M12 | 50 | 25 | 25,2 | 22 |
| K0298.5301 | E | M16 | 30 | 20 | 33 | 30 |
| K0298.5501 | E | M16 | 50 | 25 | 33 | 30 |

KIPP Forma F, con rosca interior y superficie serrada

| Referencia | Forma | D | L1 | D1 | T | E | SW |
|------------|-------|-----|----|----|----|------|----|
| K0298.610 | F | M6 | 10 | 13 | 6 | 14,4 | 13 |
| K0298.6151 | F | M6 | 15 | 13 | 10 | 14,4 | 13 |
| K0298.6101 | F | M8 | 10 | 17 | 6 | 19,4 | 17 |
| K0298.615 | F | M8 | 15 | 17 | 6 | 19,4 | 17 |
| K0298.6251 | F | M8 | 25 | 17 | 16 | 19,4 | 17 |
| K0298.6201 | F | M10 | 20 | 19 | 10 | 21,1 | 19 |
| K0298.6401 | F | M10 | 40 | 19 | 15 | 21,1 | 19 |
| K0298.620 | F | M12 | 20 | 22 | 10 | 25,2 | 22 |
| K0298.625 | F | M12 | 25 | 22 | 15 | 25,2 | 22 |
| K0298.630 | F | M12 | 30 | 22 | 20 | 25,2 | 22 |
| K0298.640 | F | M12 | 40 | 22 | 25 | 25,2 | 22 |
| K0298.650 | F | M12 | 50 | 22 | 25 | 25,2 | 22 |
| K0298.6301 | F | M16 | 30 | 30 | 20 | 33 | 30 |
| K0298.6501 | F | M16 | 50 | 30 | 25 | 33 | 30 |

K0299

Pies de posiciones

**Material:**

Cuerpo de acero para temple y revenido.

Versión:

Cuerpo tratado en caliente y bruñido.

Superficies de apoyo templadas por cementación.

Ejemplo de pedido:

K0299.106010

Indicación:

Los pies de posiciones se utilizan para soportar piezas de trabajo brutas y tratadas. Además, sirven como topes y piezas de presión en la fabricación de herramientas y dispositivos.

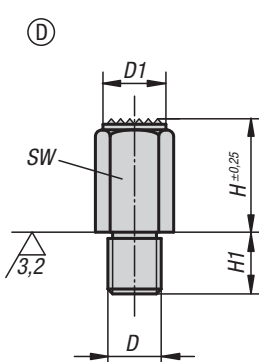
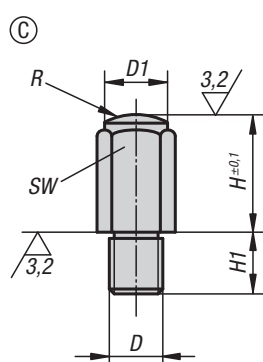
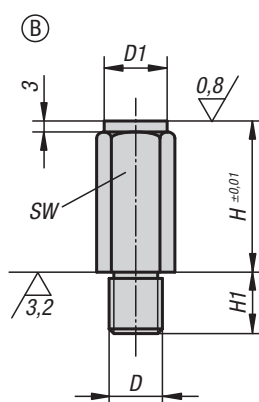
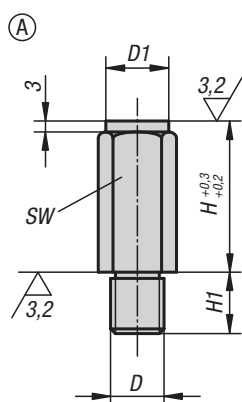
Indicación sobre el dibujo:

Forma A: Superficie plana endurecida

Forma B: Superficie plana pulida y endurecida

Forma C: Superficie convexa endurecida

Forma D: Superficie serrada tratada en caliente



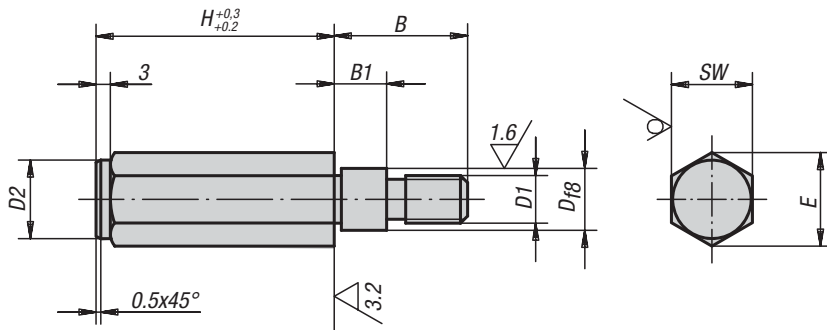
KIPP Pies de posiciones

| Referencia Forma A | Referencia Forma B | Referencia Forma C | Referencia Forma D | D | D1 | H | H1 | R | SW |
|--------------------|--------------------|--------------------|--------------------|-----|----|----|----|----------|----|
| K0299.106010 | K0299.206010 | K0299.306010 | K0299.406010 | M6 | 10 | 10 | 11 | -/-/15/- | 10 |
| K0299.106020 | K0299.206020 | K0299.306020 | K0299.406020 | M6 | 10 | 20 | 11 | -/-/15/- | 10 |
| K0299.108010 | K0299.208010 | K0299.308010 | - | M8 | 13 | 10 | 13 | -/-/20 | 13 |
| K0299.108015 | K0299.208015 | K0299.308015 | K0299.408015 | M8 | 13 | 15 | 13 | -/-/20/- | 13 |
| K0299.108030 | K0299.208030 | K0299.308030 | K0299.408030 | M8 | 13 | 30 | 13 | -/-/20/- | 13 |
| K0299.110010 | K0299.210010 | K0299.310010 | - | M10 | 17 | 10 | 16 | -/-/30 | 17 |
| K0299.110020 | K0299.210020 | K0299.310020 | K0299.410020 | M10 | 17 | 20 | 16 | -/-/30/- | 17 |
| K0299.110040 | K0299.210040 | K0299.310040 | K0299.410040 | M10 | 17 | 40 | 16 | -/-/30/- | 17 |
| K0299.112010 | K0299.212010 | K0299.312010 | - | M12 | 19 | 10 | 20 | -/-/40 | 19 |
| K0299.112025 | K0299.212025 | K0299.312025 | K0299.412025 | M12 | 19 | 25 | 20 | -/-/35/- | 19 |
| K0299.112050 | K0299.212050 | K0299.312050 | K0299.412050 | M12 | 19 | 50 | 20 | -/-/35/- | 19 |
| K0299.116015 | K0299.216015 | K0299.316015 | - | M16 | 27 | 15 | 24 | -/-/50 | 27 |
| K0299.116030 | K0299.216030 | K0299.316030 | K0299.416030 | M16 | 27 | 30 | 24 | -/-/50/- | 27 |
| K0299.116060 | K0299.216060 | K0299.316060 | K0299.416060 | M16 | 27 | 60 | 24 | -/-/50/- | 27 |
| K0299.120040 | K0299.220040 | K0299.320040 | K0299.420040 | M20 | 32 | 40 | 29 | -/-/60/- | 32 |
| K0299.120080 | K0299.220080 | K0299.320080 | K0299.420080 | M20 | 32 | 80 | 29 | -/-/60/- | 32 |

K0300

Pies del dispositivo

con rosca exterior



Material:

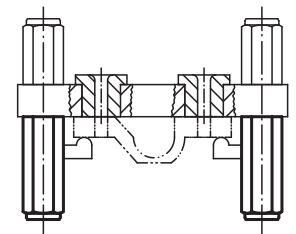
Acero para temple y revenido 1.1181.

Versión:

Bruñido.

Ejemplo de pedido:

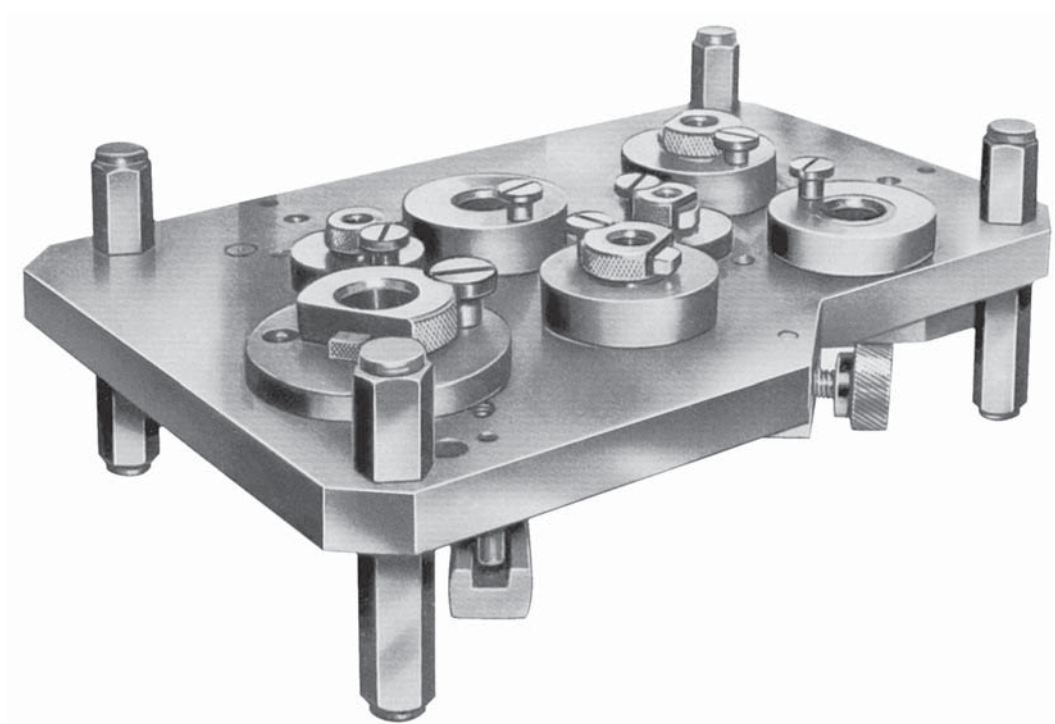
K0300.10X75 (indicar también la altura H)



KIPP Pies del dispositivo con vástago roscado

| Referencia | H | B | B1 | D | D1 | D2 | E | SW |
|------------|---------------|----|----|----|-----|------|------|----|
| K0300.10X | 50/75/100 | 28 | 11 | 11 | M10 | 16,5 | 19,5 | 17 |
| K0300.12X | 50/75/100/125 | 35 | 18 | 13 | M12 | 18,5 | 21,5 | 19 |

Ejemplo de aplicación de un dispositivo de taladrar



K0301

Pies del dispositivo con rosca interior



Material:

Cuerpo de acero para temple y revenido.

Versión:

Cuerpo tratado en caliente y bruñido.
Superficies de apoyo templadas por cementación.

Ejemplo de pedido:

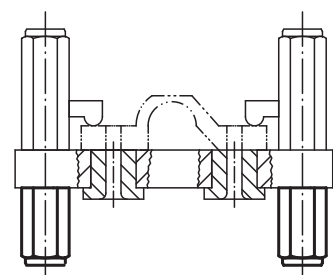
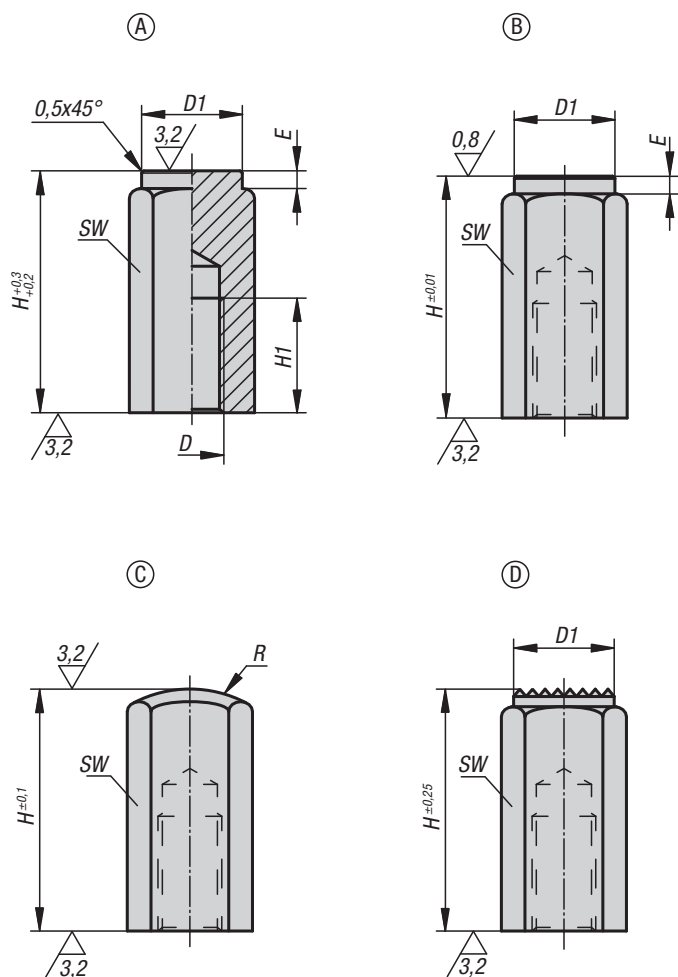
K0301.106X20

Indicación:

Los pies del dispositivo se utilizan para soportar piezas de trabajo y dispositivos brutos y tratados. Además, sirven como topes y piezas de presión en la fabricación de herramientas y dispositivos.

Indicación sobre el dibujo:

- Forma A: Superficie plana endurecida
- Forma B: Superficie plana pulida y endurecida
- Forma C: Superficie convexa endurecida
- Forma D: Superficie serrada tratada en caliente

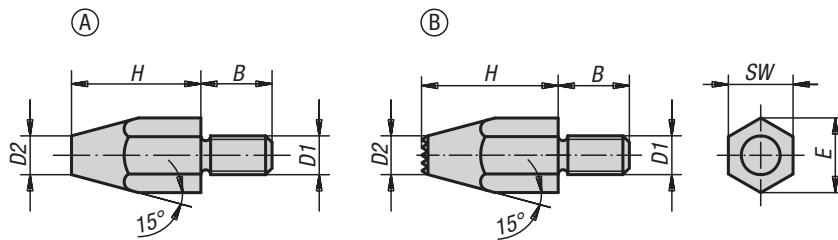


KIPP Pies del dispositivo con rosca interior

| Referencia Forma A | Referencia Forma B | Referencia Forma C | Referencia Forma D | D | D1 | E | H | H1 | R | SW |
|--------------------|--------------------|--------------------|--------------------|-----|------------------|--------|-----|----|----------|----|
| K0301.106X20 | K0301.206X20 | K0301.306X20 | K0301.406X20 | M6 | 9,5/9,5/-/9,5 | 2/2/-/ | 20 | 12 | -/-/15/- | 10 |
| K0301.106X40 | K0301.206X40 | K0301.306X40 | K0301.406X40 | M6 | 9,5/9,5/-/9,5 | 2/2/-/ | 40 | 12 | -/-/15/- | 10 |
| K0301.110X32 | K0301.210X32 | K0301.310X32 | K0301.410X32 | M10 | 16,5/16,5/-/16,5 | 3/3/-/ | 32 | 18 | -/-/30/- | 17 |
| K0301.110X63 | K0301.210X63 | K0301.310X63 | K0301.410X63 | M10 | 16,5/16,5/-/16,5 | 3/3/-/ | 63 | 18 | -/-/30/- | 17 |
| K0301.112X32 | K0301.212X32 | K0301.312X32 | K0301.412X32 | M12 | 18,5/18,5/-/18,5 | 3/3/-/ | 32 | 18 | -/-/35/- | 19 |
| K0301.112X63 | K0301.212X63 | K0301.312X63 | K0301.412X63 | M12 | 18,5/18,5/-/18,5 | 3/3/-/ | 63 | 18 | -/-/35/- | 19 |
| K0301.116X50 | K0301.216X50 | K0301.316X50 | K0301.416X50 | M16 | 23/23/-/23 | 4/4/-/ | 50 | 24 | -/-/40/- | 24 |
| K0301.116X100 | K0301.216X100 | K0301.316X100 | K0301.416X100 | M16 | 23/23/-/23 | 4/4/-/ | 100 | 24 | -/-/40/- | 24 |

K0296**Pies con vástago roscado**

DIN 6320 (serie 1971)

**Material:**

Acero para temple y revenido 1.1172.

Versión:

Bruñido.

Ejemplo de pedido:

K0296.10

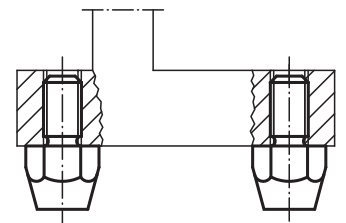
Indicación:

Los pernos de apoyo K0292 y K0293 también se pueden utilizar como pies.

Indicación sobre el dibujo:

Forma A: con superficie de apoyo lisa

Forma B: con puntas de metal duro

**KIPP Pies con vástago roscado DIN 6320 (serie 1971)**

| Referencia | Forma | D1 | D2 | H | B | E | SW |
|------------|-------|-----|------|----|----|------|----|
| K0296.06 | A | M6 | 8 | 10 | 11 | 11,5 | 10 |
| K0296.061 | A | M6 | 6 | 20 | 11 | 11,5 | 10 |
| K0296.08 | A | M8 | 10 | 15 | 13 | 15 | 13 |
| K0296.081 | A | M8 | 9 | 30 | 13 | 15 | 13 |
| K0296.10 | A | M10 | 13 | 20 | 16 | 19,6 | 17 |
| K0296.101 | A | M10 | 13 | 40 | 16 | 19,6 | 17 |
| K0296.12 | A | M12 | 15 | 25 | 20 | 21,9 | 19 |
| K0296.121 | A | M12 | 15 | 50 | 20 | 21,9 | 19 |
| K0296.083 | B | M8 | 11,5 | 15 | 13 | 15 | 13 |
| K0296.123 | B | M12 | 15 | 25 | 20 | 21,9 | 19 |

1121